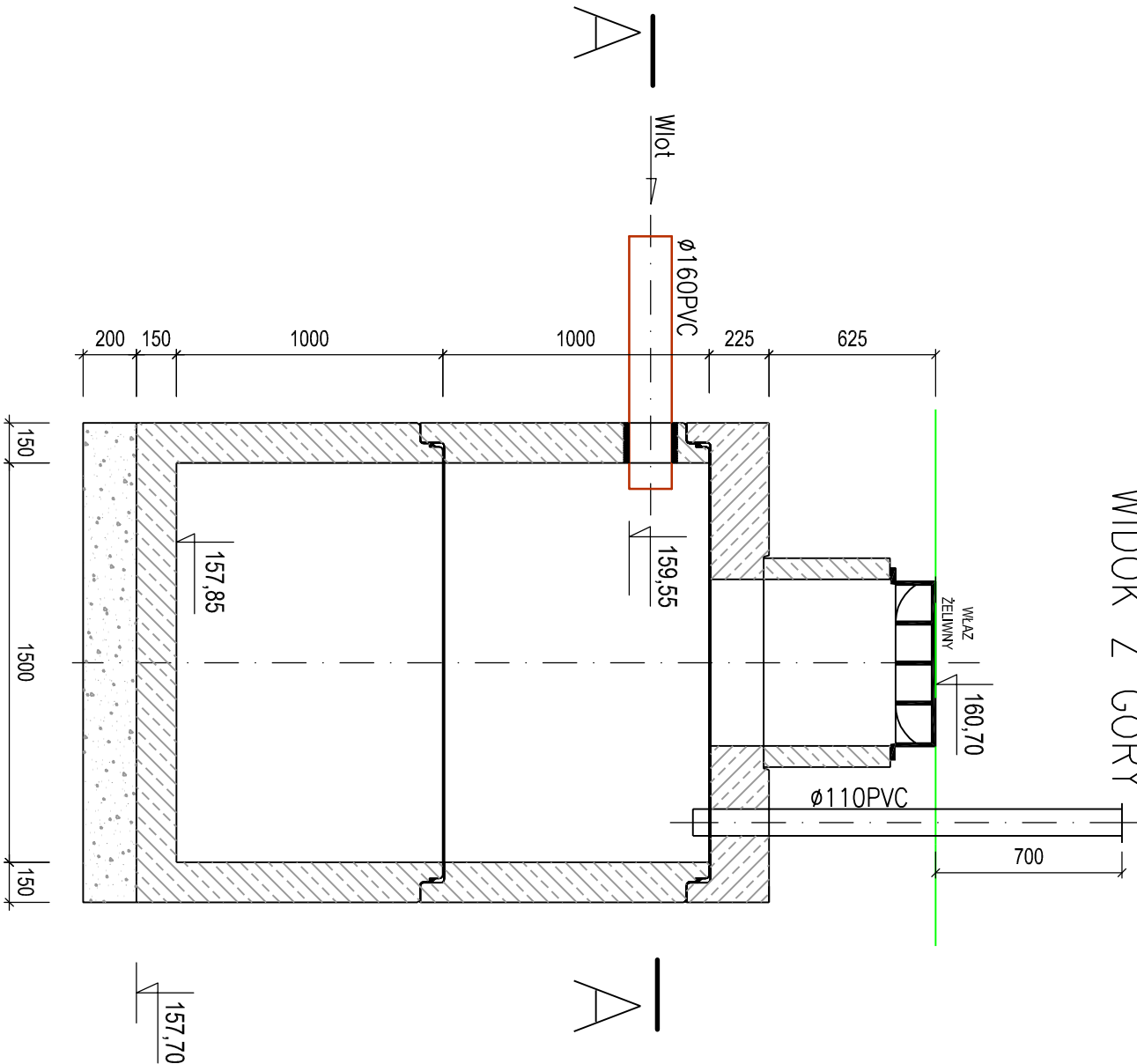
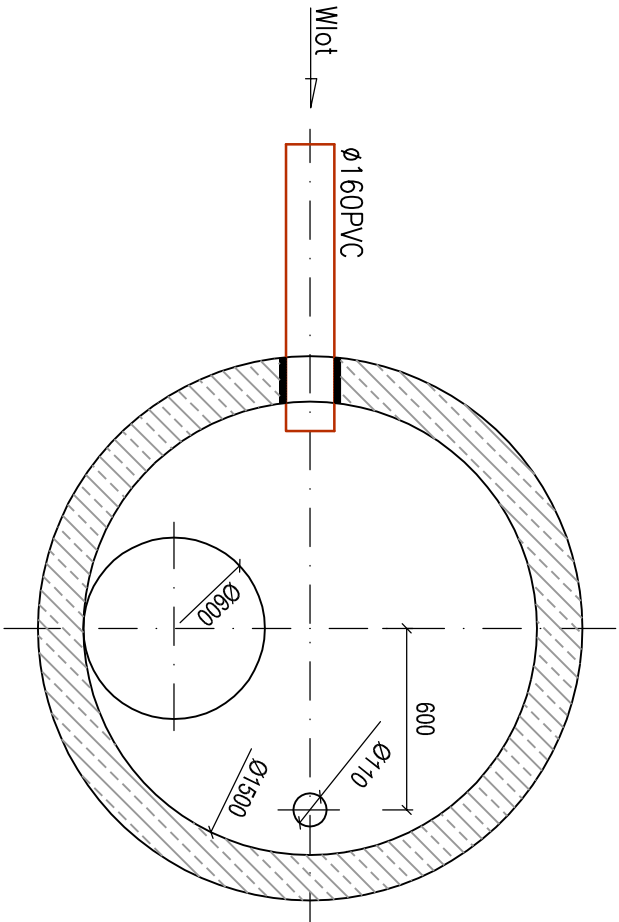


WIDOK Z GÓRY



PRZĘKRÓJ A-A



1. Studnię posadawiać na podsypce żwirowo-piaskowej gr. 20cm zagęszczonej do wskaźnika 1,00 Proctora.
2. Przejścia rur PVC przez ściany studzienki należy wykonywać za pomocą typowych uszczelek gumowych (przejścia systemowe na uszczelkę).
3. Stosować wąż żeliny Ø600mm, 40T zatrzaskowy.
4. Kręgi żelbetowe oraz elementy żelbetowe nośne studni należy wykonać z betonu o parametrach nie gorszych niż: beton C35/45 PN-EN 206-1, wodoszczelność W8, nasiąkliwość do 5%, mrozoodporność F150.

Pojemność całkowita zbiornika V=3,5m³
Pojemność czynna zbiornika Vcz=3m³

Prawo autorskie zastrzeżone. Kopiowanie bez zgody autora zastrzeżone.



PRACOWNIA PROJEKTOWA EKO-SANEL W SIEDLCACH

08-110 SIEDLCE ul. UNITÓW PODŁASKICH 111/64

NAZWA OBIEKTU

BUDOWA, PRZEBUDOWA I ROZBUDOWA
STACJI UZDATNIANIA WODY
W JASIONCE GMINA ZBUCZYN.

INWESTOR

GMINA ZBUCZYN
UL. JANA PAWŁA II 1
08-106 ZBUCZYN

LOKALIZACJA

GMINA ZBUCZYN, MIEJSCOWOŚĆ JASIONKA
JEDNOSTKA EWID.:142613_2 ZBUCZYN
OBRĘB: 142613_2,0016 JASIONKA, CZĘŚĆ DZ. NR 284.

NR RYS.

9/S

STADIUM

PROJEKT
ARCHITEKTONICZNO
-BUDOWLANY

SKALA

1:25

DATA

07.2025r

GŁÓWNY

PROJEKTANT
INST.SANITARNE

mgr inż. Paweł Roliński

GPB.7342/13/98
MAZ/IS/2348/01

PODPIS

SPRAWDZAJĄCY
INST.SANITARNE

mgr inż. Marcin Sienicki

MAZ/0220/PWOS/08
MAZ/IS/0665/08

PODPIS